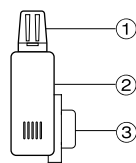


- ◎このたびは、記憶計用温度センサ「SK-LTIIシリーズ」をお買いあげいただきありがとうございました。
- ◎この商品は、弊社記憶計(SK-L200TII)に接続して温度を測定するものです。それ以外のご使用はしないでください。
- ◎ご使用前に必ず取扱説明書(本書)をお読みになり、大切に**保存**してください。

各部の名称

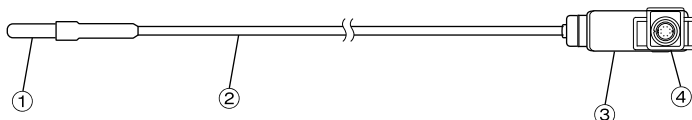
1. 温度一体型センサ (MODEL: SK-LTII-1)

- ① センサ部
- ② 本体部
- ③ 本体接続コネクタ



2. 温度分離型センサ (MODEL: SK-LTII-2)

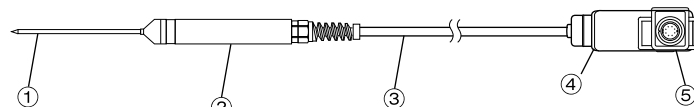
- ① センサ部
- ② センサコード
- ③ 本体部
- ④ 本体接続コネクタ



3. 防水型温度分離型センサ (MODEL: SK-LTII-3)

4. 防水型温度分離型センサ (MODEL: SK-LTII-4)

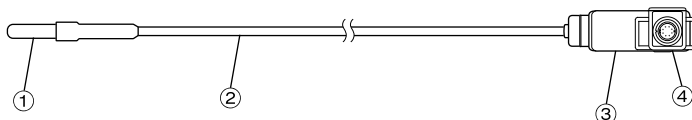
- ① ステンレス保護管
- ② 握り手部
- ③ センサコード
- ④ 本体部
- ⑤ 本体接続コネクタ



5. 防水型温度分離型センサ (MODEL: SK-LTII-5)

6. 防水型温度分離型センサ (MODEL: SK-LTII-6)

- ① センサ部
- ② センサコード
- ③ 本体部
- ④ 本体接続コネクタ



※各センサの詳細は裏面の仕様欄をご参照ください。

ご使用方法

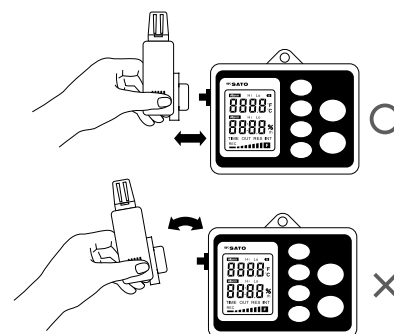
■接続のしかた

温度センサを図のように取り付けます。「カチッ」と手ごたえがあるまでしっかりと差し込んでください。

センサを取り外すときは、センサ本体部を図のように取り付けたときとは逆に、まっすぐ引き抜いてください。

※センサを取り外す際、センサ本体部を回転させたり、テコのように曲げたりすると、本体接続コネクタを破損する恐れがありますので、絶対にしないでください。

詳しい取り扱い方法は「記憶計SK-L200TIIシリーズ取扱説明書」をご覧ください。



⚠ 注意

本器を正しくご使用いただくために、以下のことを守ってください。

- ・SK-LTII-1およびSK-LTII-2は防水構造ではありませんので、絶対に濡らさないでください。
- ・センサ先端部はもちろん、本体部にも強い衝撃を与えないでください。故障の原因になります。
- ・測定範囲をお守りください。測定温度範囲外でのご使用はセンサ部の故障の原因となります。
- ・センサコードにキズをつけたり、破損、改造したり、無理に引張ったり、曲げたり、束ねたりしないでください。また、重い物をのせたり、加熱したりするとセンサコードが破損します。
- ・センサを絶対に分解、改造しないでください。
- ・SK-LTII-1/LTII-2/LTII-5/LTII-6は食品等の温度測定には使用しないでください。
- ・SK-LTII-3およびSK-LTII-4のステンレス保護管先端部は、測定物に突き刺しやすいうようにトガリ状になっています。思わぬけがをする恐れがありますので、取り扱いには充分ご注意ください。

※修理・校正はお買いあげ店または弊社へお申し付けください。

仕 様

製 品 名	温度一体型センサ	温度分離型センサ	温度分離型センサ	温度分離型センサ	温度分離型センサ	温度分離型センサ
型 式	SK-LTⅡ-1	SK-LTⅡ-2	SK-LTⅡ-3	SK-LTⅡ-4	SK-LTⅡ-5	SK-LTⅡ-6
製 品 番 号	No. 8162-00	No. 8163-00	No. 8164-00	No. 8165-00	No. 8166-00	No. 8167-00
温 度 セ ン サ	サーミスタ					
温 度 測 定 範 囲	-10~60.0℃		-40~105.0℃			
温 度 精 度	20.0~30.0℃ ±0.5℃	-10℃以下 ±2℃	-10℃以下 ±2℃			
	±0.5℃	15.0~35.0℃ ±0.5℃	15.0~35.0℃ ±0.6℃			
	その他：±1℃	その他：±1℃	その他 ±1℃			
質 量	約13g	約43g	約140g	約161g	約86g	約108g
寸 法	感 温 部	φ5×L20mm	φ3×L150mm		φ5×L20mm	
	握 り 手 部	—	φ18×L100mm		—	
材 質	コ ー ド	約1.5m	約3.75m	約5.0m	約3.75m	約5.0m
	本 体 部	約(W)25×(H)70 ×(D)20mm	約(W)25×(H)62×(D)20mm			
防 水 性	感 温 部	SUS430	SUS304		SUS430	
	握 り 手 部	—	ポリアセタール樹脂		—	
	コ ー ド	—	PVC樹脂			
	本 体 部	ABS樹脂				
		なし	JIS C 0920 IPX5に準拠 ※本体部は防水ではありません。		JIS C 0920 IPX7に準拠 ※本体部は防水ではありません。	

※IPX5：あらゆる方向からの水の直接噴流を受けても有害な影響のないもの。
 ※IPX7：常温の水中（水深1m）に30分間沈めても機器に有害な影響を生じる水の浸入がないこと。
 ※但し水中でのご使用はできません。
 ※仕様および外観は改良のため予告なく変更することがあります。

インターネットホームページ

弊社製品の最新情報は、インターネットホームページでご覧いただけます。
<http://www.sksato.co.jp>

保証規定

- ①取扱説明書の注意に従った正常な使用状態で故障した場合、お買いあげ後1年間、無償で修理または交換させていただきます。その他の責はご容赦願います。
- ②修理の必要が生じた場合は製品に本証を添えて、お買いあげ店または弊社にご持参またはご送付ください。
- ③保証期間内でも次の場合は有償修理になります。
 - イ、誤用・乱用および取扱不注意による故障
 - ロ、火災・地震・水害等の災害による故障
 - ハ、不当な修理や改造および異常電圧に起因する故障
 - ニ、使用中に生じた傷等の外観上の変化
 - ホ、消耗品および付属品の交換
 - ヘ、本証の提示がない場合および必要事項（お買いあげ日、販売店名等）の記入がない場合
- ④本証は日本国内でのみ有効です。また本証は再発行はいたしません。

品質保証書

お願い 本保証書はアフターサービスの際必要となります。お手数でも※印箇所にご記入の上、本器の最終ご使用者のお手許に保存してください。

※当商品の保証書にご記入された、お客様の個人情報は、商品の修理・交換の商品発送などに使用し、それ以外に使用したり、第三者に提供する事は一切ございません。

品 名 記憶計用温度センサ SK-LTⅡ-1/2/3/4/5/6

※お客様名 _____

※ご住所 _____

※ TEL () _____

●以下につきましては、必ず販売店にて記入捺印をしてください。

お買いあげ店名 _____ (印)

ご住所 _____

TEL () _____

お買いあげ年月日 _____ 年 月 日

SK 株式会社 佐藤計量器製作所
 〒101-0045 東京都千代田区神田鍛冶町3丁目4番地
 TEL 03-3254-8111(代) FAX 03-3254-8119